

**Условные обозначения:**  
Здания и сооружения:

- общественная застройка городского центра
- учебно-образовательные объекты
- объекты здравоохранения и социального назначения
- ОКЗ, фельдшерские, акушерские пункты
- школы
- многоэтажная застройка
- застройка производственного назначения

**Условные обозначения:**  
Виды функциональных зон:

- смешанной жилой и общественной застройки
- жилой застройки с этажностью преимущественно 4-5 этажей
- жилой застройки с этажностью 1-3 этажа
- общественных, торговых, административно-деловых, культурно-просветительских объектов
- многофункциональной общественной застройки
- интересного развития многофункциональной обществ. застройки
- учебно-образовательных объектов
- объектов здравоохранения, социального назначения
- озеленения общего пользования
- озеленения специального назначения
- городского лесопарка
- лесной и рекреационно-защитной растительности
- индивидуальной усадебной застройки (дачи, огороды)
- спортивно-рекреационных объектов
- коммунально-складских, транспортных объектов
- объектов производственного назначения
- объектов сельскохозяйственного назначения
- объектов специального назначения (склады, склады хранения, ТБО)
- функциональные зоны с отсроченным регламентом реализации на перспективу (за расчетный срок)

**Территории:**

- неастрономические муниципальные территории общего пользования (предназначенные для развития транспортной и инженерной инфраструктуры)
- водных поверхностей
- полосы отвода железной дороги
- лесов Гослесфонда
- особо охраняемых природных территорий (ООПТ)
- и границ санитарно-защитных зон производственных и коммунально-складских объектов
- и границ санитарно-защитных зон инженерных объектов
- памятников археологии
- Транспортная инфраструктура:
  - дорога федерального значения
  - дорога регионального значения
  - магистральные проезды
  - прочие проезды
  - участки трассы дороги
  - лесные дороги
  - железные дороги, в/д станции

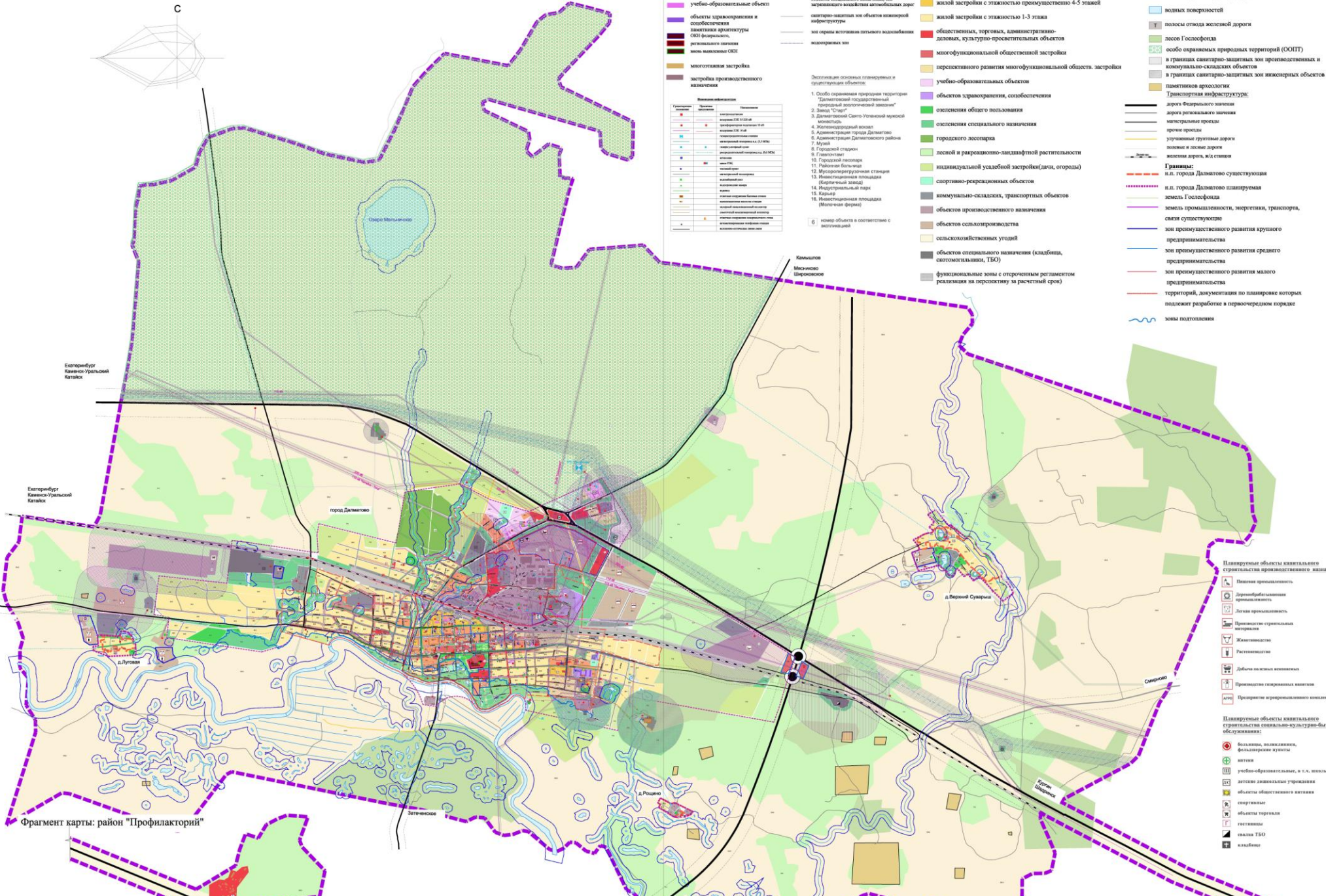
**Границы:**

- и.л. города Далматово существующая
- и.л. города Далматово планируемая
- земель Гослесфонда
- земель промышленности, энергетики, транспорта, связи существующие
- зон преимущественного развития крупного предпринимательства
- зон преимущественного развития среднего предпринимательства
- зон преимущественного развития малого предпринимательства
- территорий, документации по планировке которых подлежат разработке в первоочередном порядке
- зоны подтопления

**Экспликация основных стандартов и структурных объектов:**

- Особо охраняемая природная территория "Далматовский государственный природный зоогеографический заказник"
- Земля "С"Стар
- Далматовский Свято-Успенский мужской монастырь
- Железнодорожный вокзал
- Администрация города Далматово
- Администрация Далматовского района
- Музей
- Городской район
- Городской парк
- Районная больница
- Мультифункциональная станция (Кирпичный завод)
- Инициативная площадка (Кирпичный завод)
- Мастерский парк
- Кладбище
- Инициативная площадка (Молочная ферма)

6 - новые объекты в соответствии с застройкой



Фрагмент карты: район "Профилакторий"

№	Наименование	Содержание
1	Генеральный план МО города Далматово	...
2	...	...
3	...	...
4	...	...
5	...	...
6	...	...
7	...	...
8	...	...
9	...	...
10	...	...

№	Наименование	Содержание
1	Генеральный план МО города Далматово	...
2	...	...
3	...	...
4	...	...
5	...	...
6	...	...
7	...	...
8	...	...
9	...	...
10	...	...