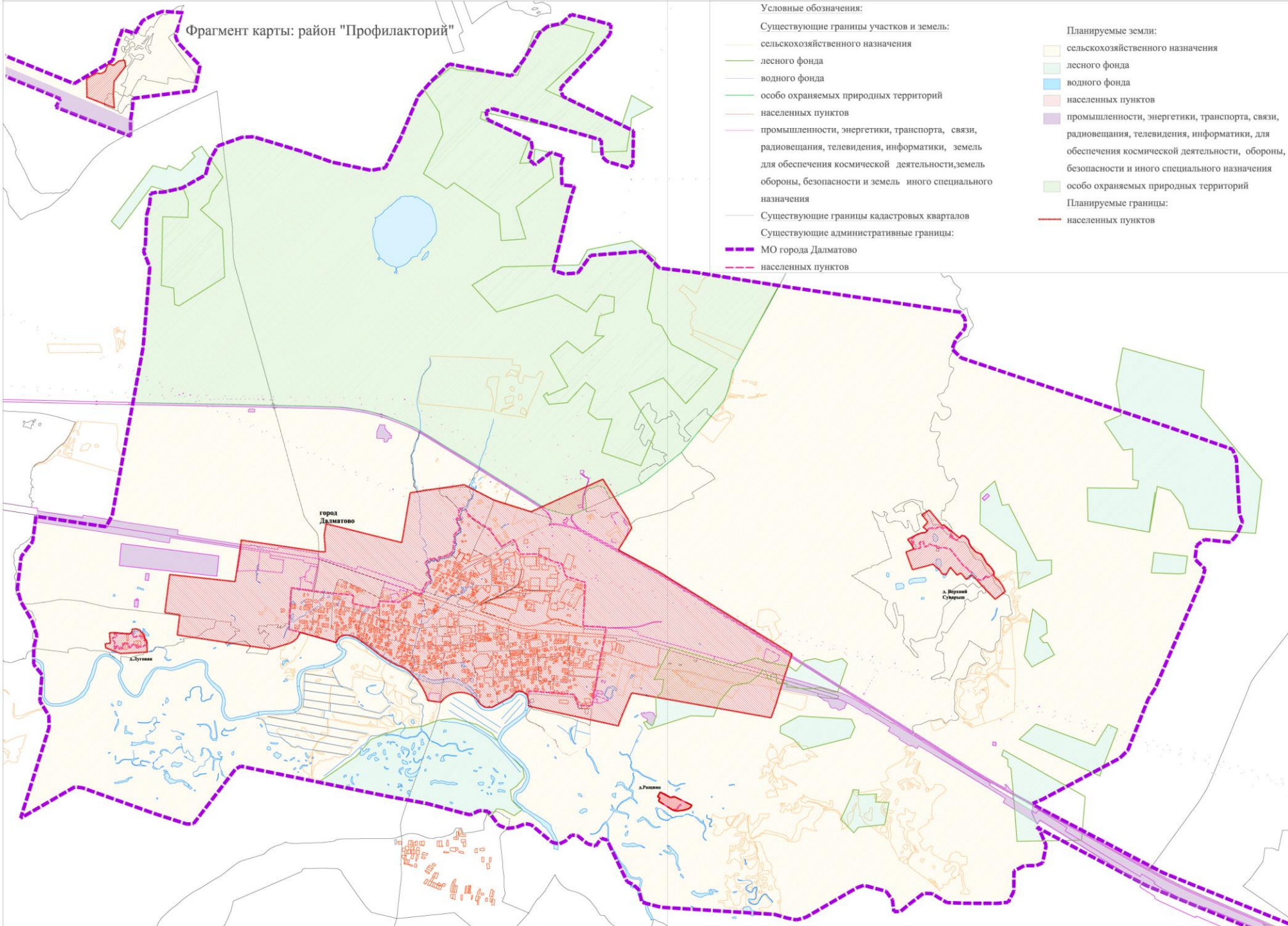


**СХЕМА ГРАНИЦ ТЕРРИТОРИЙ И ЗЕМЕЛЬ С ОТОБРАЖЕНИЕМ АДМИНИСТРАТИВНЫХ ГРАНИЦ
МУНИЦИПАЛЬНОГО ОБРАЗОВАНИЯ ГОРОДА ДАЛМАТОВО И НАСЕЛЕННЫХ ПУНКТОВ, ВХОДЯЩИХ В ЕГО СОСТАВ**



Фрагмент карты: район "Профилакторий"

- Условные обозначения:**
- Существующие границы участков и земель:**
- сельскохозяйственного назначения
 - лесного фонда
 - водного фонда
 - особо охраняемых природных территорий
 - населенных пунктов
 - промышленности, энергетики, транспорта, связи, радиовещания, телевидения, информатики, земель для обеспечения космической деятельности, земель обороны, безопасности и земель иного специального назначения
- Существующие границы кадастровых кварталов
- Существующие административные границы:
- МО города Далматово
 - населенных пунктов
- Планируемые земли:**
- сельскохозяйственного назначения
 - лесного фонда
 - водного фонда
 - населенных пунктов
 - промышленности, энергетики, транспорта, связи, радиовещания, телевидения, информатики, для обеспечения космической деятельности, обороны, безопасности и иного специального назначения
 - особо охраняемых природных территорий
- Планируемые границы:**
- населенных пунктов

город Далматово

д. Луговое

д. Рошино

д. Вираши Сулашкин

№ документа	Дата утверждения	Исполнитель	Срок действия
№ документа	Дата утверждения	Исполнитель	Срок действия

№ документа	Дата утверждения	Исполнитель	Срок действия
№ документа	Дата утверждения	Исполнитель	Срок действия